

Absenkungen - Karte 6-1, Blatt 19:  
Feuchtgebiet Schwalmquellgebiet und mittlere Schwalm

Absenkungsbereiche

Gebietskulisse

"Ziel1"- Gebiete gem. Braunkohlenplan (BKPL)

FFH-Gebiete

Vogelschutzgebiete

Biototypen ("KifL-Habitat")

Feuchte Wälder: Auwald, Bruchwald, Moorwald

Geschützter Boptop gem. LANUV



**Braunkohlenplanänderungsverfahren**

**Tagebau Garzweiler**

**Grundwasserabsenkungen:**

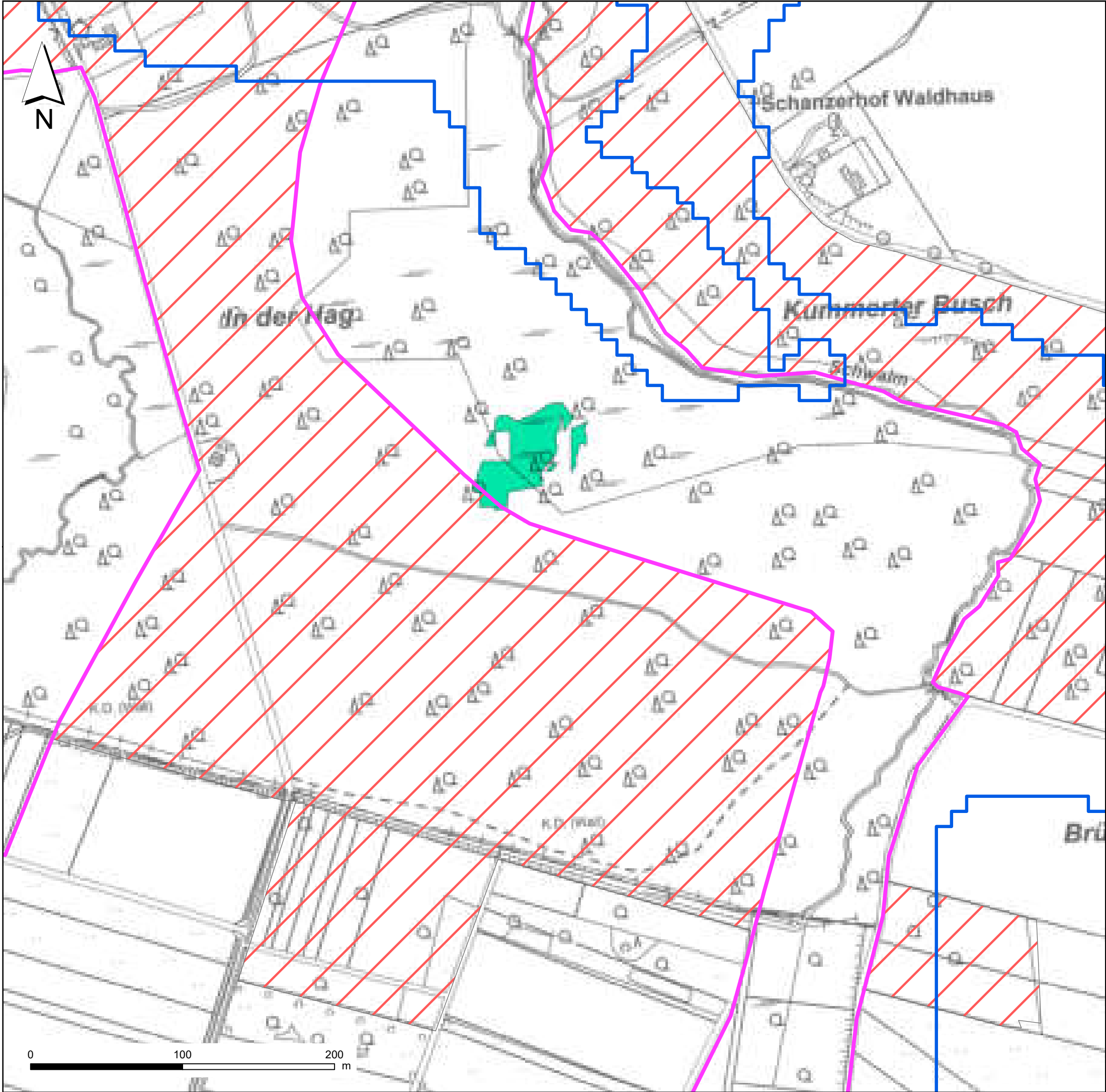
Ergebnis der Einzelfallprüfung:  
eingriffsrelevante Betroffenheiten von Biotopflächen

Skizze	1:2.500		
Zeichnung Nr.			
Karte 6-1, Blatt 19			
 <b>FROELICH &amp; SPÖRBECK</b> Umweltplanung und -management	Gezeichnet	JF	12 / 2024
	Kontrolliert	b.u.	12 / 2024
	Geprüft	JF	12 / 2024

© Geobasisdaten: © RWE Power AG  
© Zeichnungsbasis: © RWE Power AG

Diese Unterlagen darf nur mit schriftlicher Zustimmung der RWE Power AG an Dritte weitergegeben, verändert, durch Bild- oder sonstige Informationsmittel weitergegeben oder vervielfältigt werden. Sie unterliegen dem Geschäftsgeheimnis sowie sonstigen Eigentum der RWE Power AG im Sinne des UG. Alle Forderungen und Verbindlichkeiten liegen bei der RWE Power AG.





Absenkungen - Karte 6-1, Blatt 21: Feuchtgebiet Schwalmquellgebiet

- Absenkungsbereiche
- Gebietskulisse**

"Ziel1"- Gebiete gem. Braunkohlenplan (BKPL)

FFH-Gebiete
- Biotoptypen ("KifL-Habitat")**

Feuchte Wälder: Auwald, Bruchwald, Moorwald

Braunkohlenplanänderungsverfahren

Tagebau Garzweiler

Grundwasserabsenkungen:

Ergebnis der Einzelfallprüfung:

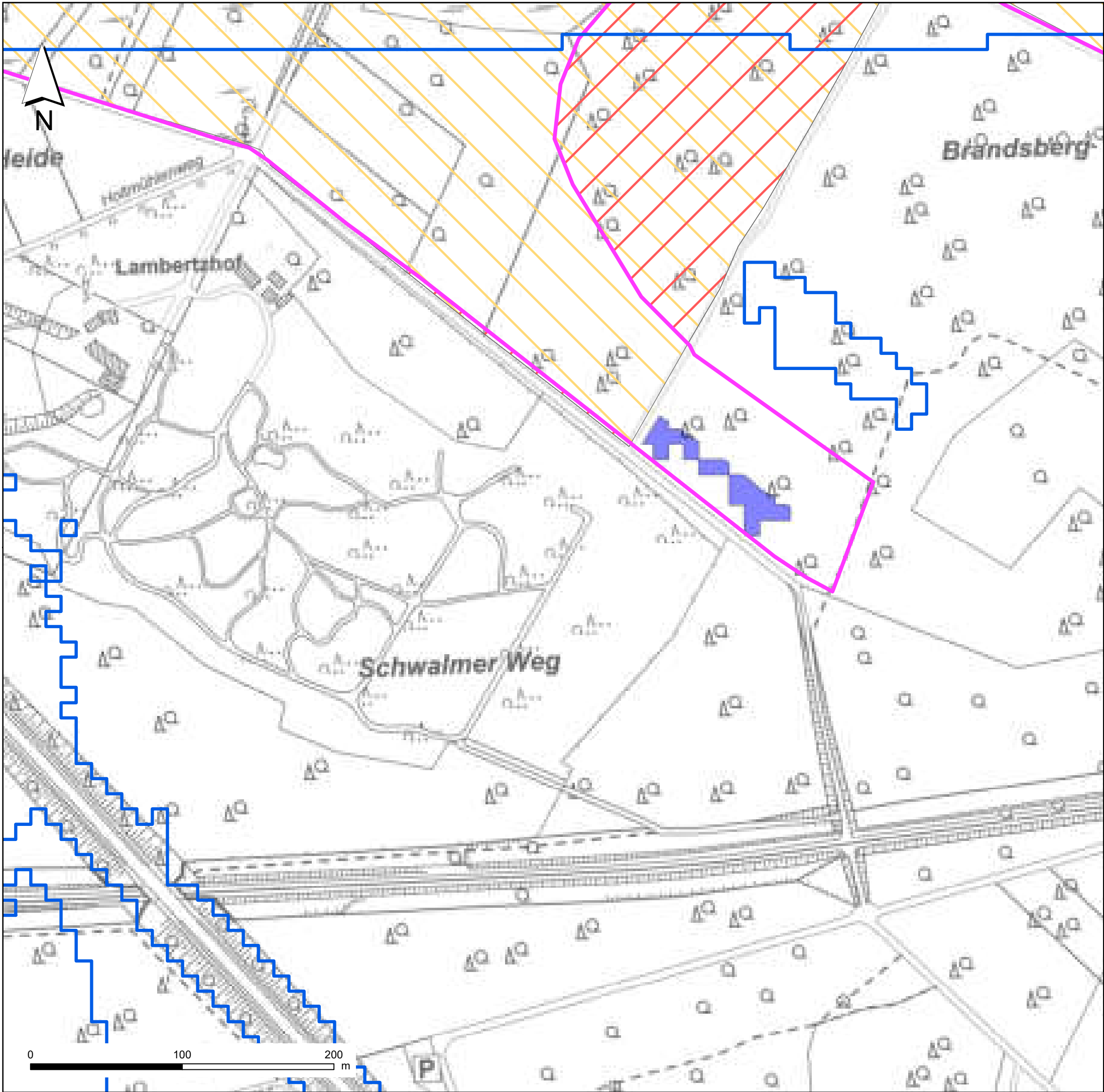
eingriffsrelevante Betroffenheiten von Biotopflächen

Skizze	1:2.500		
Zeichnung Nr.			
Karte 6-1, Blatt 21			
	Gezeichnet	JF	12 / 2024
	Kontrolliert	b.u.	12 / 2024
	Geprüft	JF	12 / 2024

© Gezeichnet: © RWE Power AG  
© Zeichnungsbasis: © RWE Power AG

Diese Unterlagen darf nur mit vorheriger Zustimmung der RWE Power AG an Dritte weitergegeben, verändert, durch Bild- oder sonstige Informationsmittel weitergegeben oder vervielfältigt werden. Sie enthält Betriebs- / Geschäftsgeheimnisse sowie georg. Eigentum der RWE Power AG im Sinne des UG. Alle Forderungen und Verbindlichkeiten liegen bei der RWE Power AG.





Absenkungen - Karte 6-1, Blatt 22:  
Feuchtgebiet Mühlenbach und Bachmannsgraben

Absenkungsbereiche

Gebietskulisse

"Ziel1"- Gebiete gem. Braunkohlenplan (BKPL)

FFH-Gebiete

Vogelschutzgebiete

Biotoptypen ("KifL-Habitat")

Moore: Hochmoore, Übergangs-Zwischenmoore, Niedermoore, Sümpfe, Seggenrieder

RWE


RWE Power

Braunkohlenplanänderungsverfahren

Tagebau Garzweiler

Grundwasserabsenkungen:

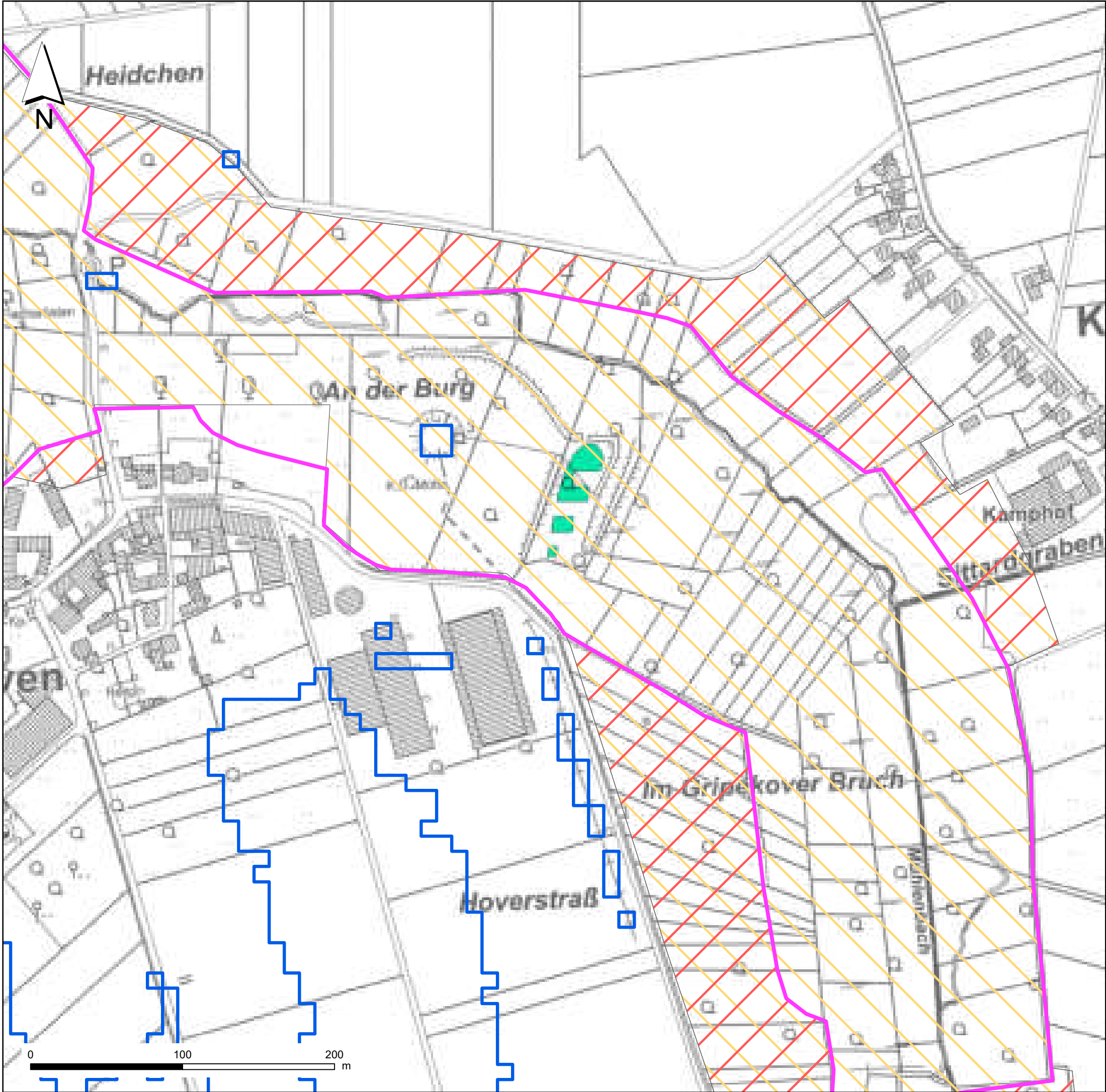
Ergebnis der Einzelfallprüfung:  
eingriffsrelevante Betroffenheiten von Biotopflächen

Skizze		1:2.500	
		Zeichnung Nr.	
		Blatt 6-1, Blatt 22	
 <b>FROELICH &amp; SPORBECK</b> UMWELTPLANUNG UND BERATUNG <a href="mailto:kontakt@f-s.de">kontakt@f-s.de</a>	Gezeichnet	JF	12 / 2024
	Kontrolliert	b.u.	12 / 2024
	Geprüft	JF	12 / 2024

© Gezeichnet: JF RWE Power AG  
© Zeichnungsbasis: RWE Power AG

Diese Vorlage darf nur mit schriftlicher Zustimmung der RWE Power AG an Dritte weitergegeben, verändert, durch Bild- oder sonstige Informationsmittel wiedergegeben oder vervielfältigt werden. Sie enthält Betriebs- / Geschäftsgeheimnisse sowie georg. Eigentum der RWE Power AG im Sinne des UG. Alle Forderungen und Verbindlichkeiten liegen bei der RWE Power AG.





Absenkungen - Karte 6-1, Blatt 23: Feuchtgebiet Mühlenbach

- Absenkungsbereiche
- Gebietskulisse**

"Ziel1"- Gebiete gem. Braunkohlenplan (BKPL)

FFH-Gebiete

Vogelschutzgebiete

**Biotoptypen ("KifL-Habitat")**

Feuchte Wälder: Auwald, Bruchwald, Moorwald
- RWE

RWE Power

Braunkohlenplanänderungsverfahren

Tagebau Garzweiler

Grundwasserabsenkungen:

Ergebnis der Einzelfallprüfung:

eingriffsrelevante Betroffenheiten von Biotopflächen

Skizze

1:2.500

Zeichnung Nr.

Karte

6-1, Blatt 23

FROELICH & SPORBECK

PLAN- UND UMWELTBERATUNG

Gezeichnet

JF

12 / 2024

Gezeichnet

b.u.

12 / 2024

Gezeichnet

JF

12 / 2024

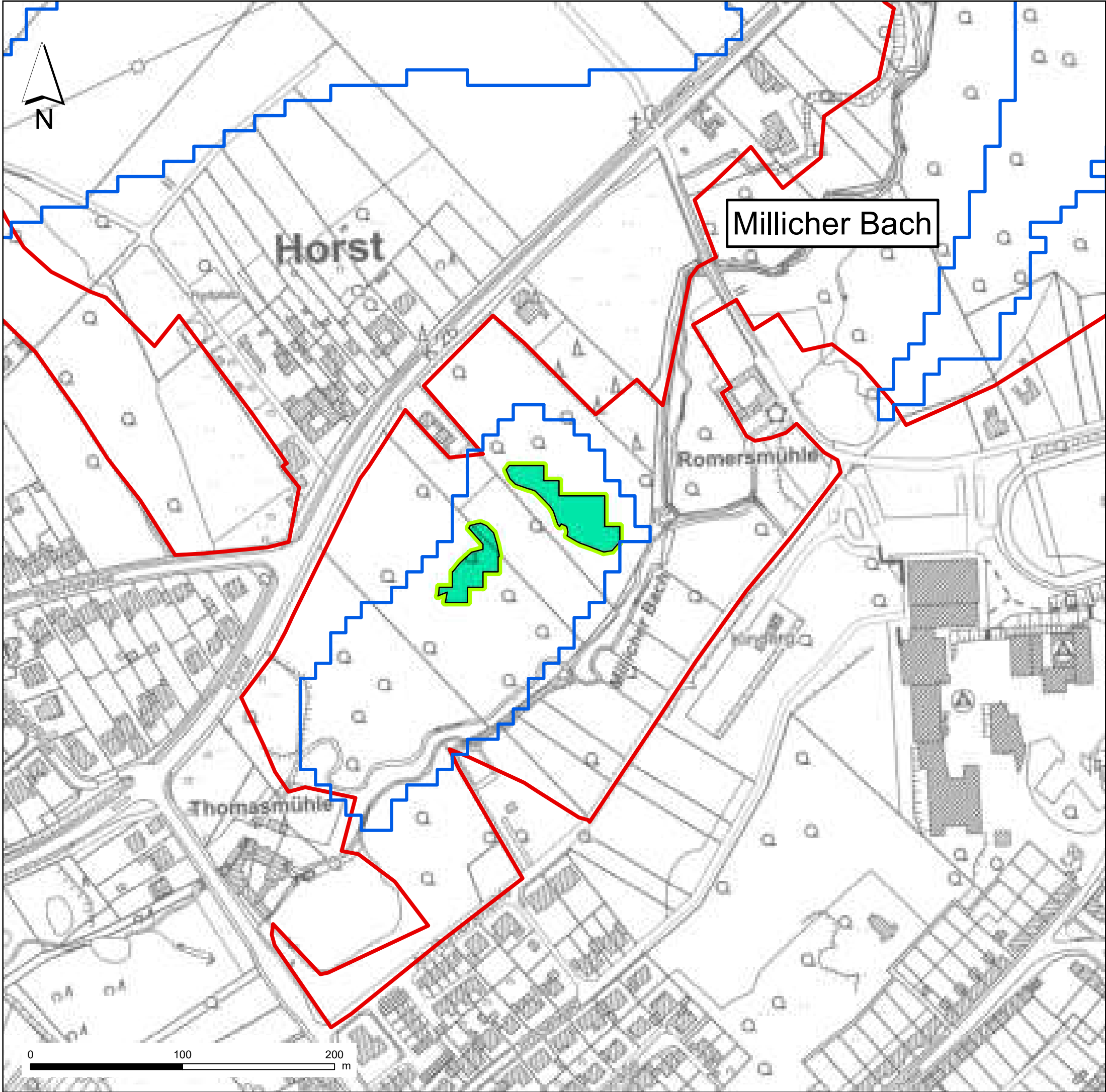
© Geobasisdaten © RWE Power AG

© Zeichnungsbasis © RWE Power AG

Die vorliegende Karte ist ein vereinfachtes Diagramm der RWE Power AG im Auftrag der RWE Power AG erstellt worden. Die Karte ist als Informationsmittel und nicht als verbindliche Grundlage für Entscheidungen zu verwenden. Die RWE Power AG ist nicht für die Genauigkeit der Karte verantwortlich. Die RWE Power AG ist nicht für die Genauigkeit der Karte verantwortlich.

28.01.2025, 07:25:11, ung





Absenkungen - Karte 6-1, Blatt 27: Feuchtgebiet Millicher Bach

- Absenkungsbereiche
- Gebietskulisse**

"Ziel2"- Gebiete gem. Braunkohlenplan (BKPL)

**Biotoptypen ("KifL-Habitat")**

Feuchte Wälder: Auwald, Bruchwald, Moorwald

Geschützter Biotop gem. LANUV
- RWE

RWE Power
- Braunkohlenplanänderungsverfahren  
Tagebau Garzweiler  
Grundwasserabsenkungen:  
Ergebnis der Einzelfallprüfung:  
eingriffsrelevante Betroffenheiten von Biotopflächen
- |                     |              |      |           |
|---------------------|--------------|------|-----------|
| Skizze              | 1:2.500      |      |           |
| Zeichnung Nr.       |              |      |           |
| Karte 6-1, Blatt 27 |              |      |           |
|                     | Gezeichnet   | JF   | 12 / 2024 |
|                     | Kontrolliert | b.u. | 12 / 2024 |
|                     | Geprüft      | JF   | 12 / 2024 |
- © Gezeichnet: © RWE Power AG  
© Zeichnungsbearb.: © RWE Power AG
- Diese Unterlagen darf nur mit vorheriger Zustimmung der RWE Power AG an Dritte weitergegeben, verändert, durch Bild- oder sonstige Informationsmittel weitergegeben oder vervielfältigt werden. Sie stehen Betriebs- / Geschäftsgeheimnisse sowie geistiges Eigentum der RWE Power AG im Sinne des UG. Alle Forderungen und Verbindlichkeiten liegen bei der RWE Power AG.
- 28.01.2025, 07:25:32, ung